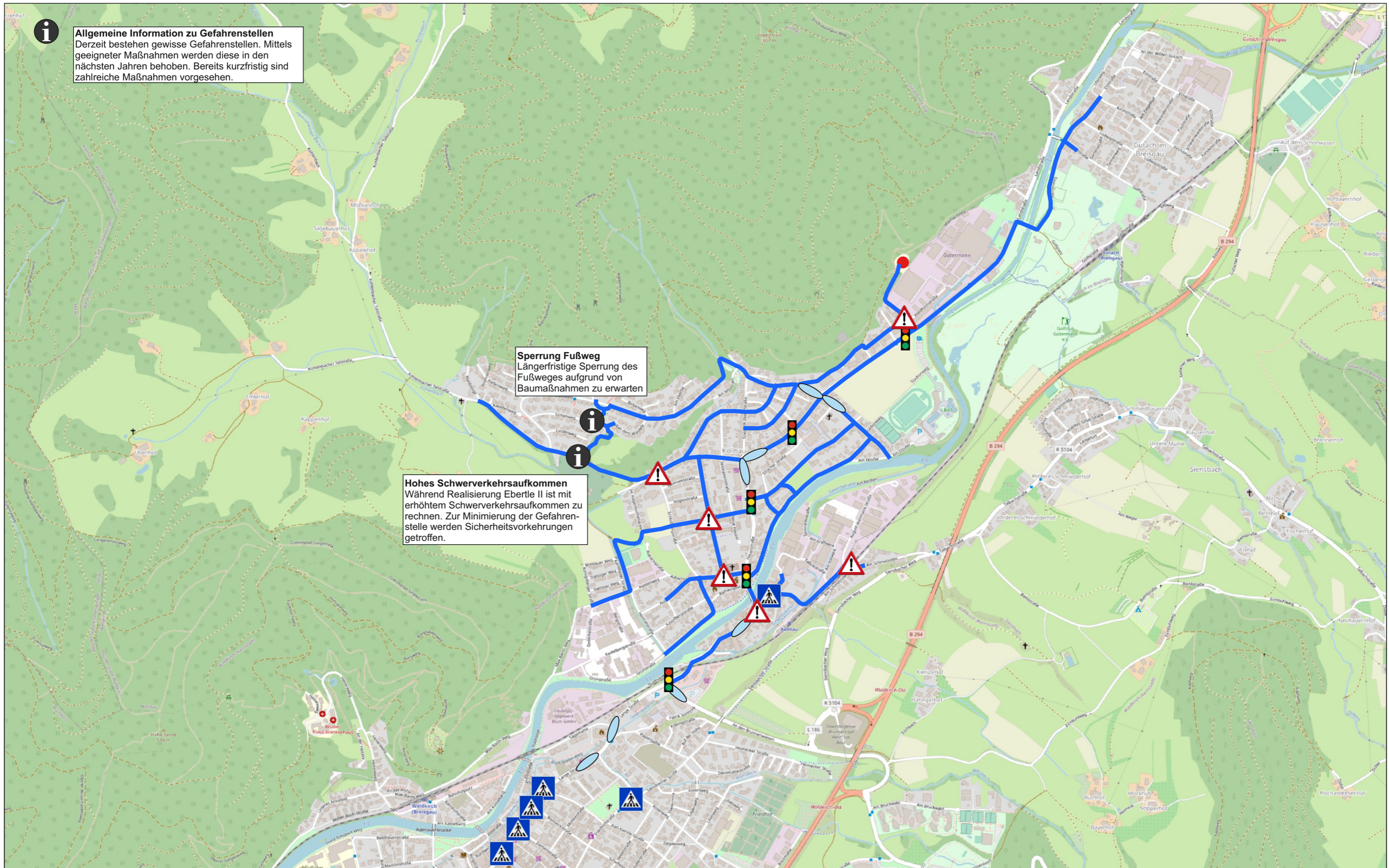




Allgemeine Information zu Gefahrenstellen
 Derzeit bestehen gewisse Gefahrenstellen. Mittels geeigneter Maßnahmen werden diese in den nächsten Jahren behoben. Bereits kurzfristig sind zahlreiche Maßnahmen vorgesehen.



Sperrung Fußweg
 Längerfristige Sperrung des Fußweges aufgrund von Baumaßnahmen zu erwarten

Hohes Schwerverkehrsaufkommen
 Während Realisierung Ebertle II ist mit erhöhtem Schwerverkehrsaufkommen zu rechnen. Zur Minimierung der Gefahrenstelle werden Sicherheitsvorkehrungen getroffen.



Rapp AG
 Stühlingerstraße 21
 D-79106 Freiburg



Schulwegpläne Stadt Waldkirch
 Freie Schule Elztal Fußschulwegplan
 2067.345
 16.08.2022

Legende

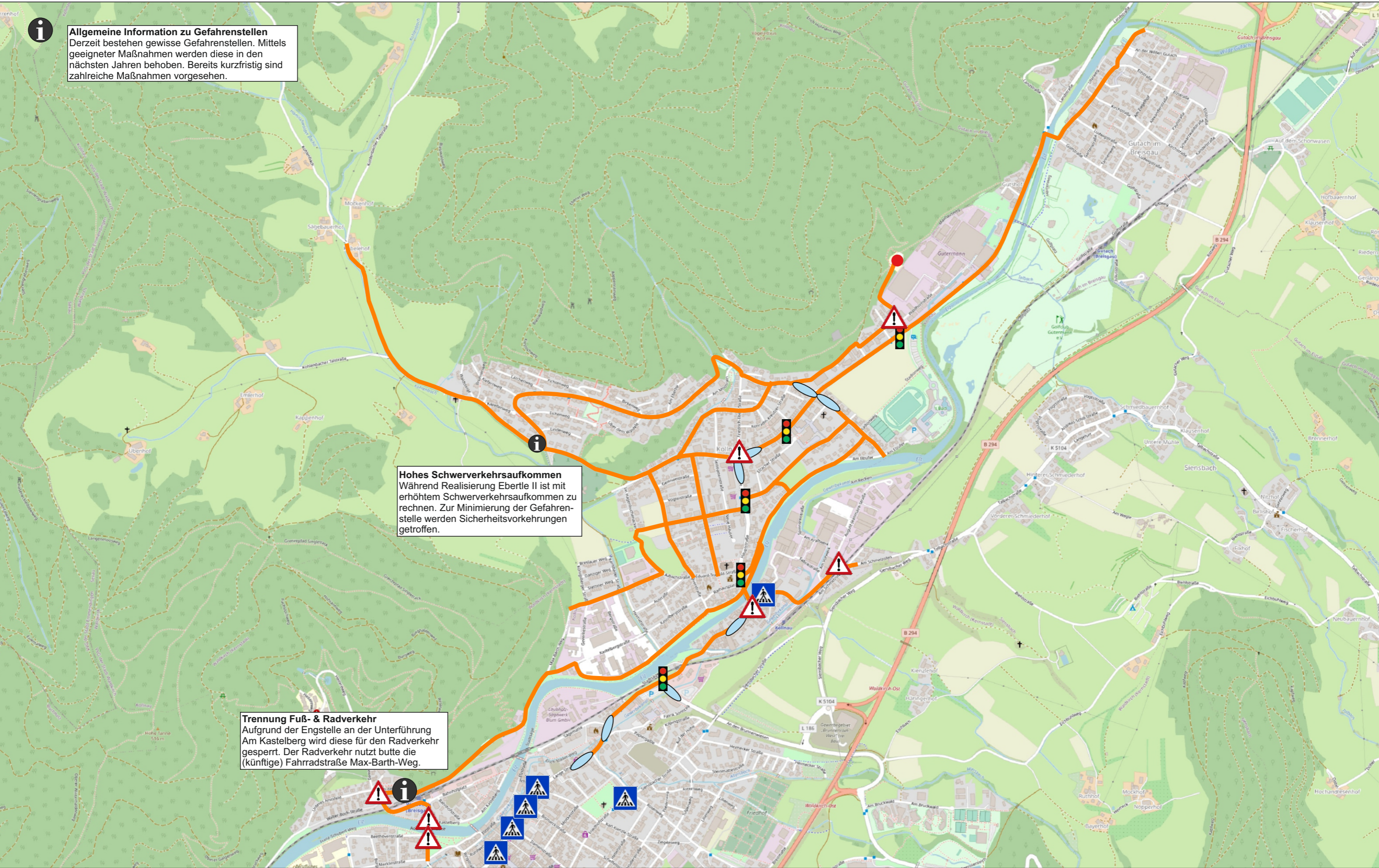
- empfohlene Fußschulwege
- Schule
- Fußgängerüberweg
- Lichtsignalanlage
- Mittelinsel
- Gefahrenstelle
- Hinweis



Allgemeine Information zu Gefahrenstellen
 Derzeit bestehen gewisse Gefahrenstellen. Mittels geeigneter Maßnahmen werden diese in den nächsten Jahren behoben. Bereits kurzfristig sind zahlreiche Maßnahmen vorgesehen.

Hohes Schwerverkehrsaufkommen
 Während Realisierung Ebertle II ist mit erhöhtem Schwerverkehrsaufkommen zu rechnen. Zur Minimierung der Gefahrenstelle werden Sicherheitsvorkehrungen getroffen.

Trennung Fuß- & Radverkehr
 Aufgrund der Engstelle an der Unterführung Am Kastelberg wird diese für den Radverkehr gesperrt. Der Radverkehr nutzt butte die (künftige) Fahrradstraße Max-Barth-Weg.



Rapp AG
 Stühlingerstraße 21
 D-79106 Freiburg



Schulwegpläne Stadt Waldkirch	
Freie Schule Elztal Radschulwegplan	
2067.345	16.08.2022

Legende

- empfohlene Radschulwege
- Schule
- Fußgängerüberweg
- Lichtsignalanlage
- Mittelinsel
- Gefahrenstelle
- Hinweis