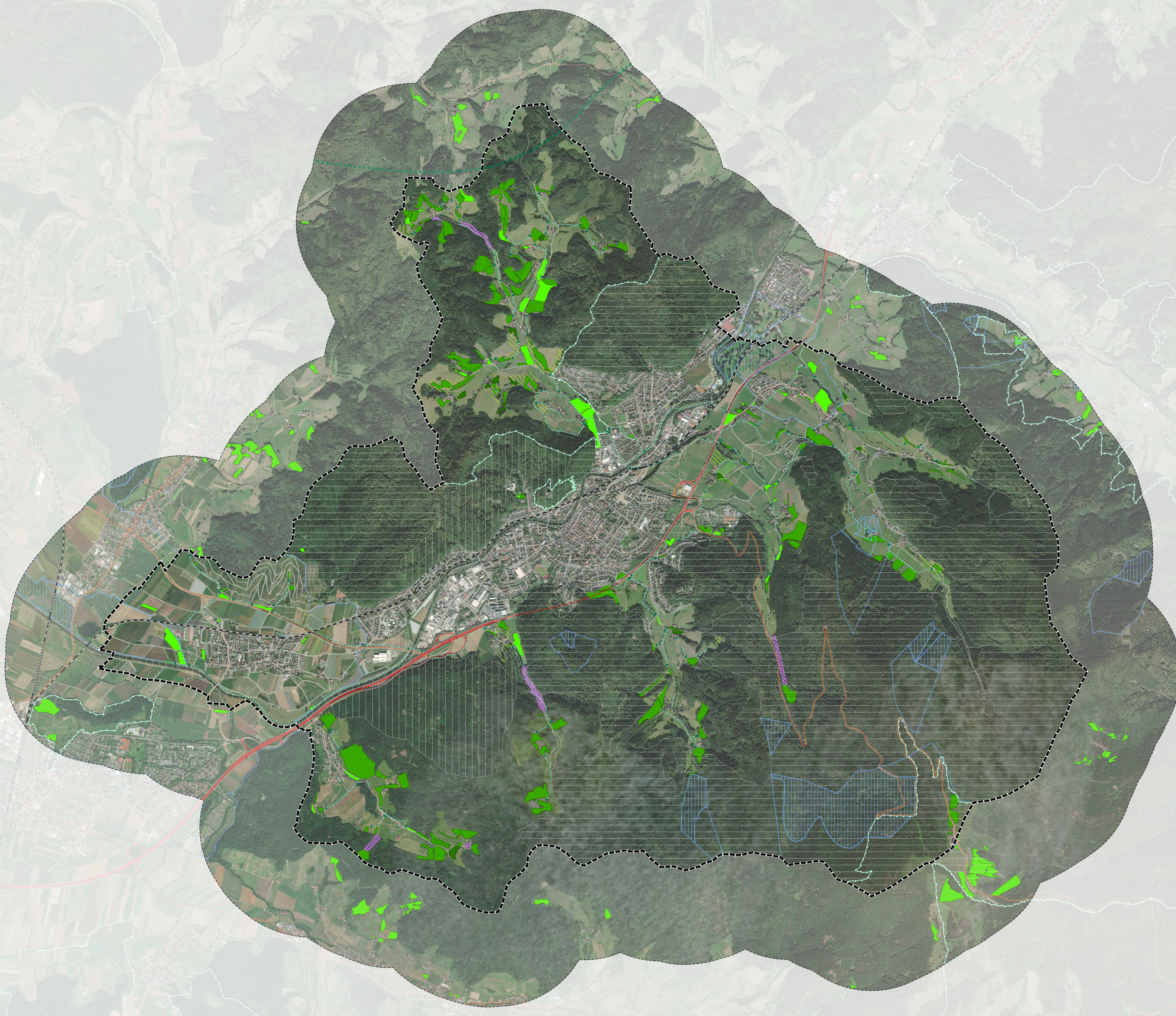


BIOTOPVERBUND IM OFFENLAND LEBENSRAÜME MITTLERER STANDORTE Bestandsplan M 1 : 10.000



Kernflächen

- validierte Kernfläche
- neu erfasste Kernfläche
- nicht geprüfte Kernfläche (außerhalb Gemeindegebiet)
- nicht mehr vorhandene Kernfläche

Trittsteine

- Trittstein

Achsen

- lokale Verbundachse
- Wildtierkorridor von internationaler Bedeutung (Generalwildwegeplan, FVA, 2021)

Standortpotenziale

- sonstiges Streuobst laut DLM (lose und aufgegebene Bestände)

Prioritäre Suchräume für Maßnahmen

- Grenz- / Untergrenzflächen
- Landschaftsschutzgebiet
- Wasserschutzgebiet (Zone I und II bzw. IIA - Zone IIB - Zone III, IIIA, IIIB)

Barrieren

- Bahnlinie
- Bundes - Landes - Kreis - Straße
- Siedlungsbereich
- Gehölze (Isolation von Offenlandinseln)

Eigentumsverhältnisse

- Bund
- Land
- Gemeinde

Kartengrundlagen

- Grenze Stadt Waldkirch
- Untersuchungsraum (Grenze Stadt Waldkirch + 1.000 m)

Kartenrundgr.: Digitale Orthofoto (FDOP), Landesamt für Geoinformation und Landesentwicklung Baden-Württemberg

