

## BIOTOPVERBUND IM OFFENLAND LEBENSRAÜME TROCKENER STANDORTE Maßnahmenplan M 1 : 10.000

**MAßNAHMEN TROCKENER STANDORTE** (Beschreibung siehe Steckbriefe)

- Maßnahmenfläche
- Maßnahmenbereich
- Waldrand

**Priorität**

- hoch
- mittel

**T1: Trockenmauern**

- Erhaltung und Dauerpflege der Trockenmauer
- Freilegung von Trockenmauern
- Renovierung von Trockenmauern
- Neuanlage von Trockenmauern

**T2: Rebrachen**

- Förderung von Rebrachen

**T3: Magerrasen**

- Aufwertung und Pflege von Magerrasen

**T4: Wegböschungen**

- Ausmagerung von Wegböschungen

**T5: Trockene Eichenwälder in südexponierter Hanglage**

- Erhaltung/ Verbesserung der bestehenden Eichenwälder
- Neuanlage von Eichenwäldern
- Freilegung von Felsbereichen
- Verbesserung des Waldrands

**T6: Trockene Waldränder**

- Prioritäre südexponierte Waldrandabschnitte zur Stärkung des Biotopverbunds trockener Biotope, Priorität 1
- Prioritäre Waldrandabschnitte zur Stärkung des Biotopverbunds trockener Biotope (nicht südexponiert), Priorität 2
- Sonstige südexponierte Waldrandabschnitte, Priorität 3

**T7: Trockene Rohboden- und Felsstandorte am Waldrand**

- Freilegung von trockenen Rohboden- und Felsstandorten am Waldrand, Sonderstrukturen südexponiert und innerhalb Verbundachsen, Priorität 1
- Sonstige Sonderstrukturen, Priorität 2

**T8: Trockene Felsstandorte im Wald**

- Förderung besonderer Felsen
- Förderung halbschattiger Felsen für Amerikanisches Krausblattmoos
- Förderung halbschattiger bis schattiger Felsen für Krummblatt-Kissenmoos

**Sonstiges**

- Verbundachse
- Verbundachse feuchter Standorte (Darstellung nur in LUPE BUCHHOLZER WEINBERGE)
- Verbundachse mittlerer Standorte (Darstellung nur in LUPE BUCHHOLZER WEINBERGE)
- Maßnahmen anderer Anspruchstypen
- FFH-Gebiet (Maßnahmenplanung siehe Natura 2000-Managementplan „8013-342 Kandelwald, Roßkopf und Zartener Becken“)

**SCHWERPUNKTRÄUME TROCKENER STANDORTE**  
Einschubkarte unten links

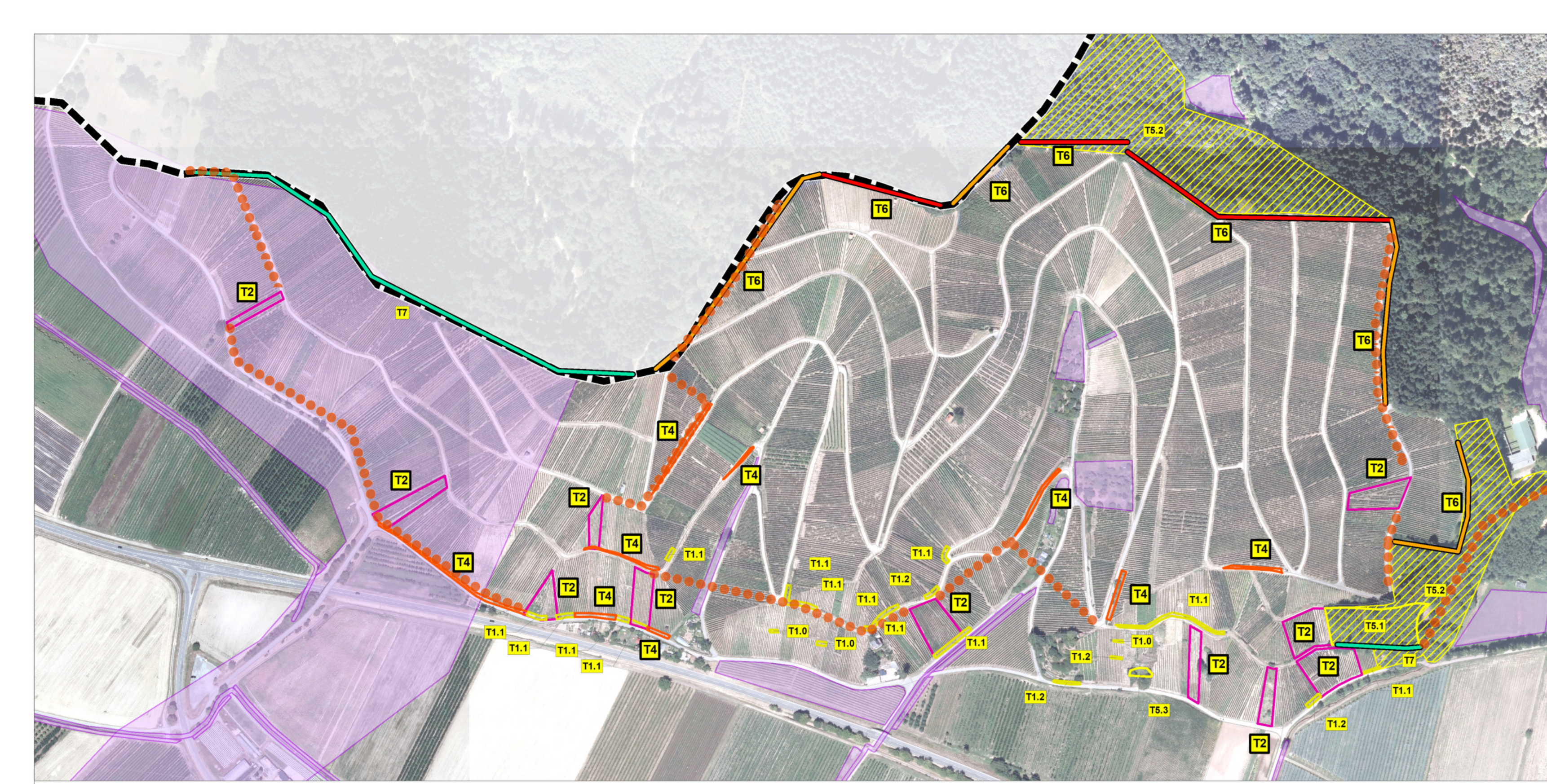
- BW** Buchholzer Weinberg
- EW** Trockene Eichenwälder
- F** Felsstrukturen im Wald
- KA** Kandel
- ST** Offenland der Seitentäler
- Maßnahmenfläche/-bereich

**Kartengrundlagen**

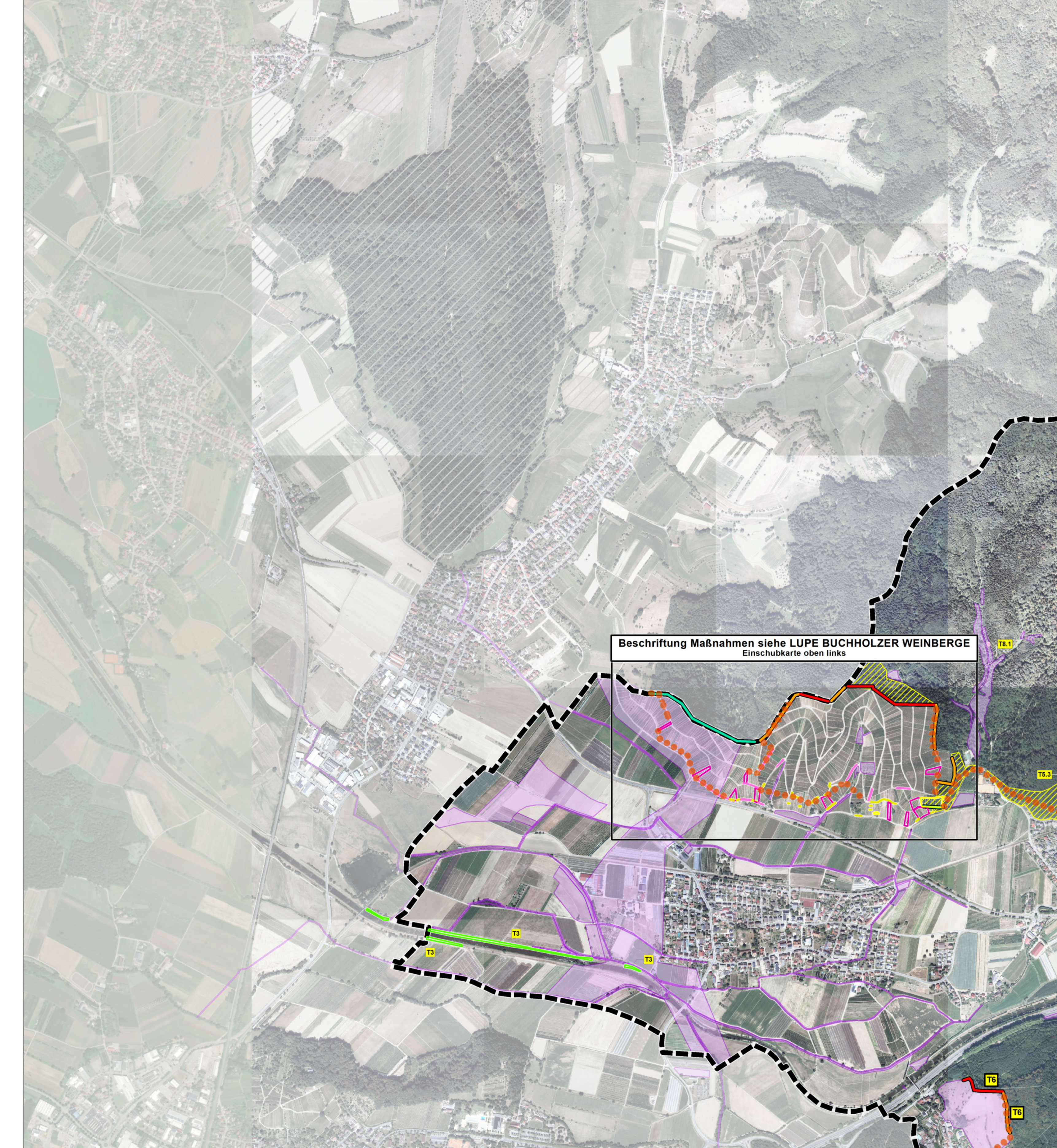
- Grenze Stadt Waldkirch

Kartenherkunft: Digitale Orthofoto (FDOP), Landesamt für Geoinformation und Landesentwicklung Baden-Württemberg

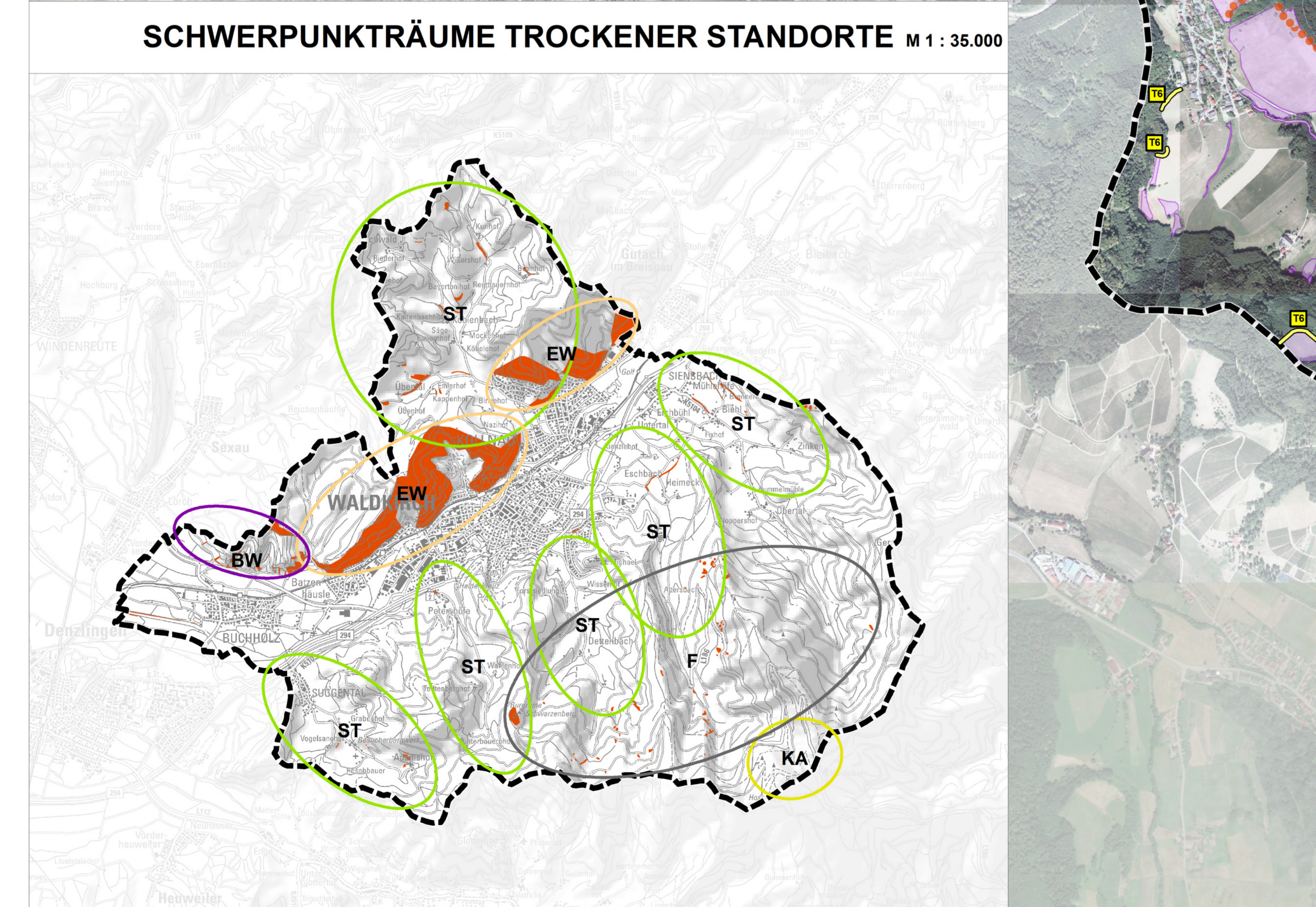
**BIOTOPVERBUNDKONZEPTION STADT WALDKIRCH** ENTWURF  
Karte 4: Maßnahmenplan - Lebensräume trockener Standorte Kartengröße 90 x 110 cm  
Stand: Juli 2024



**LUPE BUCHHOLZER WEINBERGE**  
M 1 : 3.500  
Legende siehe Hauptkarte



Beschriftung Maßnahmen siehe LUPE BUCHHOLZER WEINBERGE  
Einschubkarte oben links



**SCHWERPUNKTRÄUME TROCKENER STANDORTE** M 1 : 35.000